

# 250MIG

## EQUIPO PARA SOLDAR ALAMBRE (MIG)



### DC INVERTER MIG WELDER

- 

**CARRETE**  
(15 KG)
- 

**VOLTAJE DE ENTRADA**  
1 Phz 220V 50/60Hz
- 

**CICLO DE TRABAJO**  
PESADO 60%
- 

**VERSATILIDAD CON**  
GENERADORES
- 

**PLP**  
Seguridad
- PROTECCIÓN FASE**  
PERDIDA

#### ALIMENTADOR DE ALAMBRE

Opción de 2 y 4 rodillos de alimentador de alambre.

#### SPOOL GRANDE

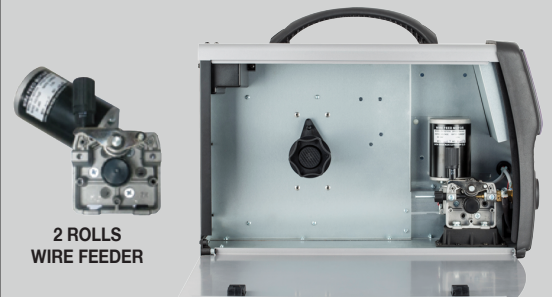
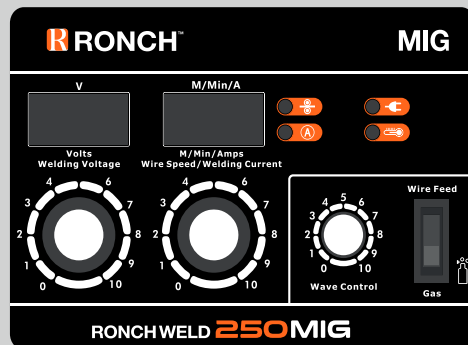
Capaz de cargar hasta 20kg de carrete de alambre.

#### ESTABILIDAD DEL ARCO

Control de la forma de onda para mayor estabilidad del arco, incluso en baja corriente.

#### PROTECCIONES

Equipado con sistemas de protección de temperatura, voltaje y sensor de corriente.



2 ROLLS  
WIRE FEEDER

### PARÁMETROS

Modelo	250MIG		
Corriente de entrada (V)	1-220/230/240±10%	Eficiencia (%)	85
Frecuencia (Hz)	50/60	Peso neto	23kg (50.7lb)
Potencia de entrada nominal (KW)	7.3	Dimensiones (mm)	618x240x445
Corriente de entrada nominal (A)	50	Diámetro de alambre	0.6 / 0.8 / 0.9 / 1.0 / 1.2
Ciclo de trabajo (40°C 10min)	60%250A 100%200A	Factor de potencia	0.7
Voltaje en vacío (V)	47	Refrigeración	AF
Rango de corriente (A)	50~250	Clase de aislamiento	H
Rango de tensión (A)	13.5~26.5	Clase de protección	IP23